

Synthèse des bases de l'harmonie

1. La gamme de do Majeur

Gamme ou mode: échelle de sons



Chaque note de la gamme correspond à un degré écrit en chiffre romain.

Le degré I (ici Do) est appelé Tonique

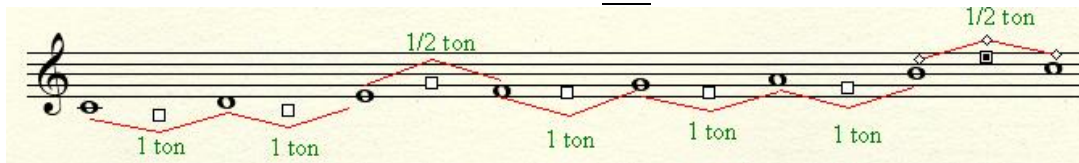
Le degré IV (ici Fa) est appelé Sous dominante

Le degré V (ici Sol) est appelé Dominante.

Le degré VII (ici Si) est appelé sensible.

2. Tons et demi-tons

L'unité de mesure entre deux notes est le ton.



Remarque : entre mi et fa, et entre si et do, il n'y a qu'un demi-ton (pas de touche noire à ces endroits sur le piano).

3. Les intervalles de secondes et de tierces

Un ensemble de tons et de demi-tons s'appelle un intervalle

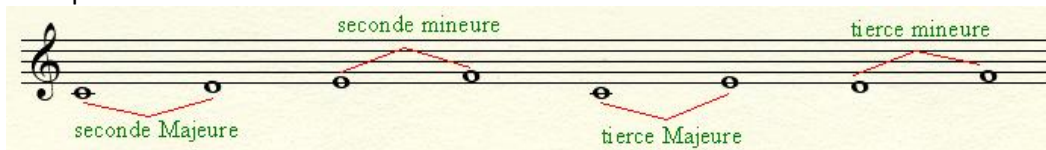
1 demi-ton = intervalle de seconde mineure (2de m.)

1 ton = intervalle de seconde Majeure (2de M.)

1 ton et demi = intervalle de tierce mineure (3ce m.)

2 tons = intervalle de tierce Majeure (3ce M.)

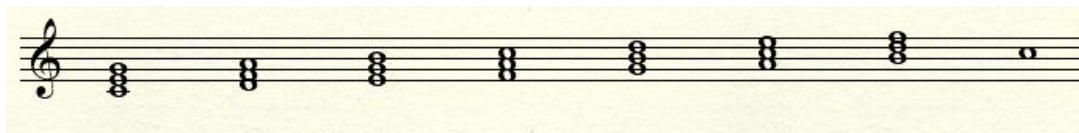
Exemples



4. Accords parfaits Majeurs et mineurs

A chaque degré de la gamme correspond un accord

Accord : ensemble de plusieurs sons joués simultanément.



La plupart de ces accords sont appelés parfaits

Accord parfait : accord composé de deux tierces superposées dont l'une est majeure et l'autre mineure.

Certains sont parfaits majeurs et d'autres parfaits mineurs

Accord parfait majeur : accord parfait dont la tierce majeure est en bas

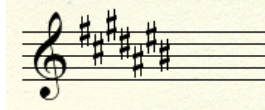
Accord parfait mineur : accord parfait dont la tierce mineure est en bas

Exemples



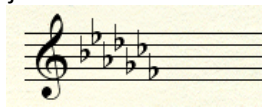
5. Transpositions de la tonalité de Do majeur

On peut transposer la tonalité de Do majeur, à l’image d’une « translation » mathématique et ainsi faire démarrer la gamme Majeure d’une autre note.



Ordre des dièses # : fa-do-sol-ré-la-mi-si

Pour trouver une tonalité majeure à partir de l’ordre des dièses, on monte d’un demi-ton derrière le dernier dièse. Ex. 2 dièses à la clé : fa# do# = Ré Majeur



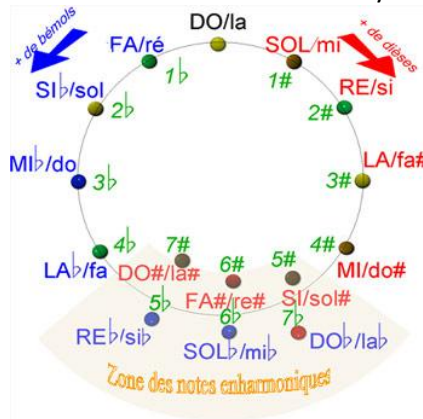
Ordre des bémols (b) : si-mi-la-ré-sol-do-fa

Pour trouver une tonalité majeure à partir de l’ordre des bémols, on prend l’avant dernier bémol qui donne son nom à la tonalité. Ex. 2 bémols à la clé : sib mib = Sib Majeur

6. Les tonalités relatives mineures

A chaque tonalité majeure correspond une tonalité mineure située une tierce mineure (3 demi-tons) en dessous. Ex. Le relatif mineur de Ré Majeur est si mineur.

On retrouve toutes ces tonalités sur le tableau suivant du cycle des quintes :



7. Musique modale

Une musique est dite modale si elle s’appuie sur une gamme qui ne correspond ni à la gamme majeure, ni à la gamme mineure. La musique modale était utilisée jusqu’à la Renaissance (XVIe siècle) et a été réutilisée à partir du XX e siècle notamment avec Debussy et Ravel

8. Musique dodécaphonique

La musique dodécaphonique (de dodéca = douze et phonique = sons) est dite atonale car elle ne s’appuie plus sur une gamme et sa tonalité mais considère que les douze sons de la gamme chromatique sont égaux. Cette musique a été pratiquée à partir du début XX e siècle par les musiciens de la 2^e école de Vienne ; Schoenberg, Webern, Berg.

